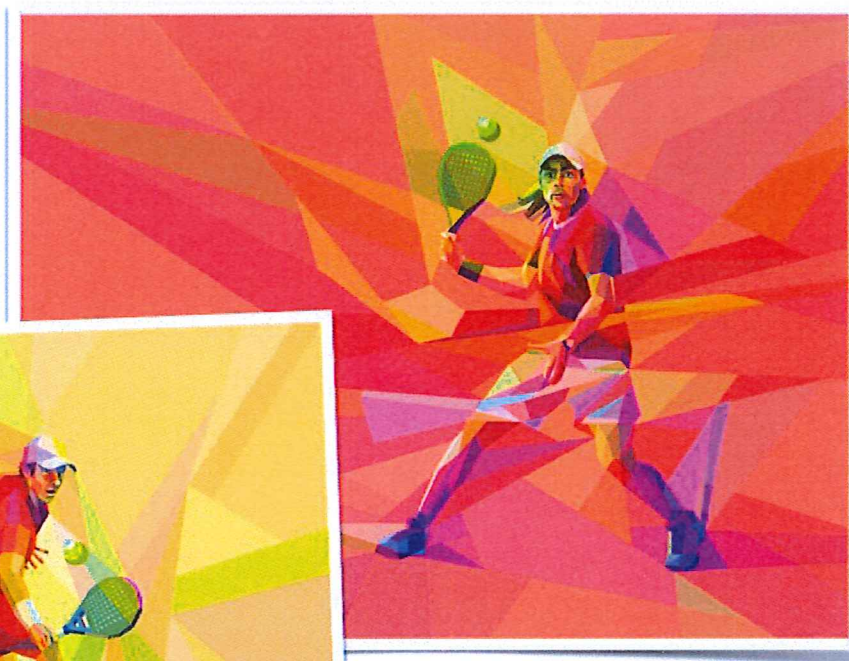




A.S.D. GRUPPO SPORTIVO SILENZIOSI REGGIO EMILIA
Associazione Sportiva Dilettantistica e di promozione sociale



CAMPIONATO ITALIANO FSSI PADEL
FASE INTERREGIONALE DISTRETTO B - MASCHILE
9 - 10 APRILE 2022



GIOCARRE
ENJOY THE GAME

VIA ARISTOTELE 23, REGGIO EMILIA





A.S.D. GRUPPO SPORTIVO SILENZIOSI REGGIO EMILIA
Associazione Sportiva Dilettantistica e di promozione sociale



PROGRAMMA:

SABATO 9 APRILE 2022

Ore 8:00 - Ritrovo presso **GIOCARE** via Aristotele, 23 Reggio Emilia

Ore 9:00 - Inizio gara

Ore 17:00/18:00 - Termina gara

DOMENICA 10 APRILE 2022

Ore 8:00 - Ritrovo presso **GIOCARE** via Aristotele, 23 Reggio Emilia

Ore 9:00 - Inizio gara (Semifinali e Finali)

Ore 13:00/14:00 - Termina gara

N.B. IL PROGRAMMA POTREBBE SUBIRE DELLE VARIAZIONI DEI CAMBIAMENTI ORARI A SECONDA DEL NUMERO DI PARTECIPANTI





A.S.D. GRUPPO SPORTIVO SILENZIOSI REGGIO EMILIA

Associazione Sportiva Dilettantistica e di promozione sociale



MODULO D'ISCRIZIONE

DENOMINAZIONE SOCIETA' _____

EMAIL _____ CELL RESP. _____

	Cognome e nome	N°Tessera Fssi
1		
1		
2		
2		
3		
3		
4		
4		

Il Presidente

Timbro Società

QUOTE ISCRIZIONI PER ATLETI TESSERATI FSSI **60,00 EURO A COPPIA**

BONIFICO BANCARIO PRESSO UNICREDIT BANCA - REGGIO EMILIA
INTESTATO A A.S.D. GRUPPO SPORTIVO SILENZIOSI REGGIO EMILIA

IBAN: IT07 M 02008 12834 000100350565 - CASUALE: ISCRIZIONE PADEL 2022

Le iscrizioni potranno essere effettuate entro e non oltre venerdì **18 MARZO** e dovranno contenere i seguenti dati: cognome e nome, e-mail, numero di tessera, società di appartenenza. Allegare alla domanda fotocopia del pagamento della quota d'iscrizione. Inviando il tutto tramite mail il modulo di iscrizione per le necessarie verifiche degli uffici preposti a:

asdgssreggioemilia@fssi.it - tesseramento@fssi.it - padel@fssi.it - pignataro@fssi.it